

SomnoDent® AVANT®



SomnoDent AVANT
är vår minsta¹,
starkaste² och mest
precisa³ skena

 **SomnoMed**®

Varför *Design* är viktigt

SomnoDent AVANTs innovativa design är nyckeln till dess kliniska effektivitet och driver patientens följsamhet genom komforten.



Hur påverkas komfort av design?

Bandets design bidrar till nasal andning

SomnoDent AVANT banden är designade för att minimera chansen för patienten att öppna munnen under tiden de sover, samtidigt som den tillåter käken att röra sig i sidled. Detta bidrar till nasal andning snarare än munandning, vilket minskar snarkningar och symtom som torr mun.

“Nasal andning är avgörande för en god natts sömn för alla patienter. Jämfört med munandning, minskar nasal andning snarkningar och trötthet under dagen”⁴

Vårt starka material²

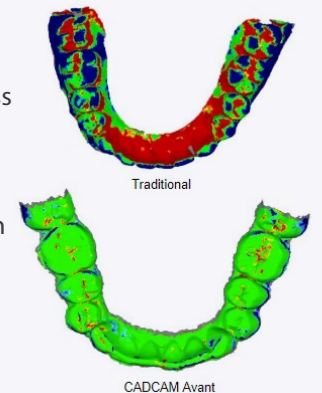
SomnoDent AVANT är tillverkad av både mjukt och hårt material. Den är tillverkad av härdat akryl som är 18% starkare än akryl som är tillverkat med traditionella metoder.

b-flex Comfort Liner

b-flex Comfort Liner har utvecklats för att stabilisera och skydda tänderna, vilket kan minska förflyttningar av tänder samtidigt som skenan blir bekvämare att använda.

Digital Design

Vår tillverkningsprocess använder CAD och CAM, vilket möjliggör 33% mindre material genom fräsning och en personlig design.



KLINISKA RESULTAT

SomnoDent AVANT VALIDERINGSSTUDIE

Baseline Data	mean	±SD
N	31	
ÅLDER	54	± 11
Man / Kvinna	25 / 6	
BMI (kg/m ²)	27.1	± 4.4
ODI 3%	11.0	± 12.4
Visual Analogue Snoring scale (VAS) /10	6.3	± 3.0
Epworth Sleepiness Score (ESS) /24	8.5	± 5.5
AHI totalt (händelser/h sömn) på typ 1 PSG (Intervall 14-79 händelser/h sömn)	33.1	± 18.4
AHI Liggande	53.5	± 26.0
AHI icke liggande	22.2	± 19.6

Resultaten från denna studie visar en statistiskt signifikant förbättring av alla baslinjedata mått.

Speciellt i ryggläge ökar munöppningen under sömnen. Detta motverkar terapeutisk effektivitet. SomnoDent AVANT lindrar effektivt en sådan liggande effekt, och visar en statistiskt signifikant högre förbättring av AHI i ryggläge jämfört med AHI icke liggande.⁵

PT = Post Treatment	Mean events /h sleep	(↓% from BL)
PT AHI	7.1 ± 4.5	76%
OT AHI (ryggläge)	10.5 ± 11.2	77%
PT AHI (ej ryggläge)	5.9 ± 4.2	71%

Förändringen i AHI liggande var signifikant högre än förändringen i AHI icke liggande läge (z = -3,771 med p<0,001)

SomnoDent[®] AVANT[™]



SomnoDent AVANT är vår första skena som är både digitalt designad och tillverkad.

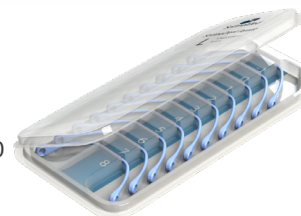
Effektiviteten hos SomnoDent AVANT förstärks av den unika bandmekanismen som säkerställer att underkäken förs framåt och munnen är stängd.

Banduppsättning

Banduppsättningen bestäms av SomnoMed och beror på patientens käkstorlek och bettregistrering som tillhandahålls av tandläkaren.

Alla nya SomnoDent AVANT skenor levereras med 0 bandet monterat på skenan och den korrekta banduppsättningen som innehåller 10 olika storlekar. Banduppsättningen erbjuder upp till 8mm extra framutskjutning och 1mm bakåtskjutning av underkäken. Vill du skjuta fram underkäken 1mm så väljer du band 1 och du väljer band -1 ifall du tycker att underkäken är för mycket framskjuten.

Tandläkaren bör använda sig av 60 % av patientens maximala protrusion. Tandläkaren borde påbörja behandling på band storlek 0 och sedan titrera på lämpligt sätt.



Varför välja SomnoDent AVANT?

- ✓ 2 års garanti*
- ✓ Lätt att justera
- ✓ Individanpassad skena
- ✓ Tillåter normal käkfunktion

*Villkor gäller



SomnoMed[®]

SomnoMed[®] Nordic AB | Box 272 54 102 53 Stockholm Sverige
Tel: +46 (0)8 519 775 75 | www.somnomed.com
© 2022 SomnoMed Nordic AB

1. 31–33% less volume than SomnoDent Flex or Fusion (REP-0657);
2. Acrylic 18% stronger than traditional SomnoDent acrylic (REP-0649);
3. Fitting surface 3–4 times more accurate than traditional SomnoDent device (REP-0654);
- 4 <https://www.sleepreviewmag.com/sleep-disorders/breathing-disorders/obstructive-sleep-apnea/nasal-breathing/>
- 5 Braemet al. Poster #9, American Academy of Sleep Medicine Meeting, San Antonio, Texas, May 2019.

DLAVSWE-112022

SomnoDent[®]

SLEEP APNEA APPLIANCE