

# SomnoDent Avant™

El dispositivo oral más pequeño, más delgado, más fuerte y el primer aparato oral fresado de Somnomed con un revestimiento interior suave para el tratamiento de la apnea obstructiva del sueño (AOS) de leve a moderada.

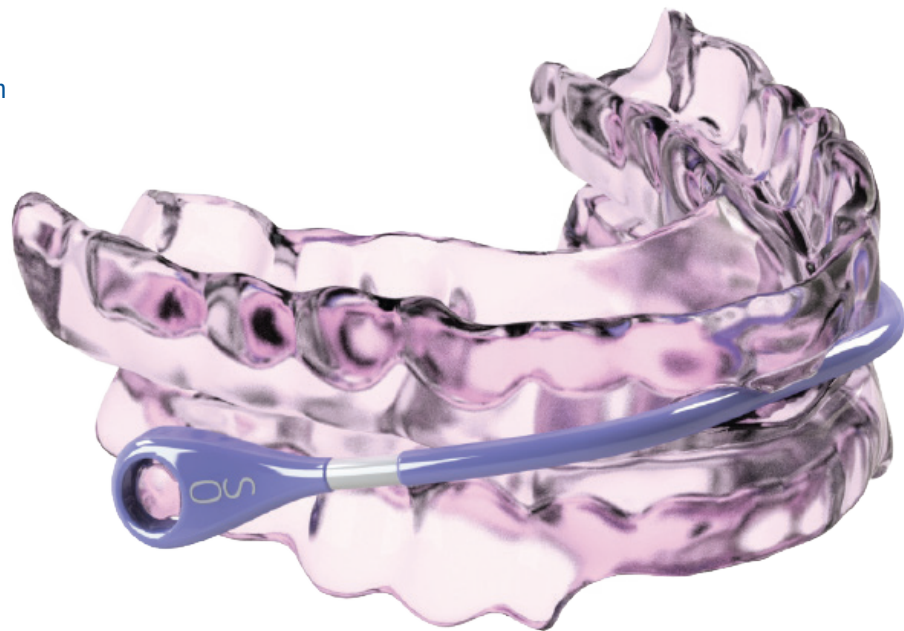
**Requisitos mordida**  
**Instrucciones correas**

[somnomed.com](http://somnomed.com)



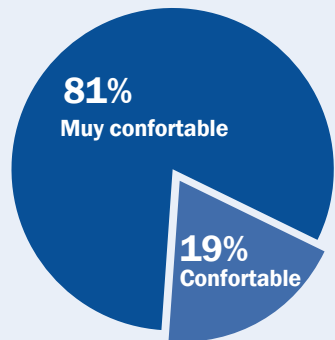
SomnoDent Avant es la marca registrada de SomnoMed Ltd.

Avant Bite and Straps Brochure 903499RevA Copyright© 2019 SomnoMed Inc.



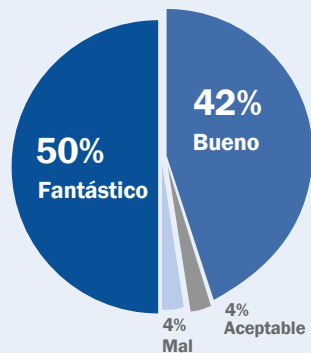
## Los primeros resultados son...

- Durante el estudio, el 100% de los pacientes afirmaron que SomnoDent Avant es cómodo.\*
- El 96% de los pacientes garantizan que su calidad de sueño ha mejorado.\*



**Confort SomnoDent Avant**

## Calidad del sueño



\*SomnoDent Avant Study, Prof. Marc Braem, BE-UZA, Antwerp University Hospital, August 2018.

## Estamos orgullosos de presentarle nuestro nuevo SomnoDent Avant™

SomnoDent Avant está diseñado digitalmente para dentistas que desean un dispositivo delgado y duradero con un acabado de calidad. Nuestro sistema de fabricación CAD-CAM asegura que el ajuste sea más preciso y el dispositivo oral más resistente. SomnoDent Avant cuenta con un innovador sistema de ajuste y revestimiento suave interior b-flex Comfort Liner, todo ello de la mano de una empresa que valora el servicio y la calidad para nuestros dentistas y sus pacientes. Con un ajuste fácil "a la primera" y un tiempo de entrega rápido de aproximadamente 2 semanas, sus pacientes agradecerán llevar uno de los dispositivos orales más pequeño y cómodo del mercado.

- Las correas de avance SomnoDent Avant proporcionan una calibración sencilla en incrementos de 1 mm.
- Se proporcionará un kit inicial de 10 correas con cada paciente.
- Hay tamaños adicionales de correas disponibles en pequeño, mediano y grande para cubrir todo el rango de avance de los pacientes.
- El completo proceso digital produce un dispositivo de ajuste preciso con una resistencia excepcional.
- Con la garantía de 2 años de SomnoMed.



## Requisitos de mordida

### Impresiones tradicionales o escaneos iOS (preferiblemente)

- Los dispositivos necesitan por lo menos 1,5 mm deacrílico por arcada, para establecer un plano oclusal plano en las férulas. Mida desde la cúspide más baja a la cúspide superior y la más alta en la parte inferior.

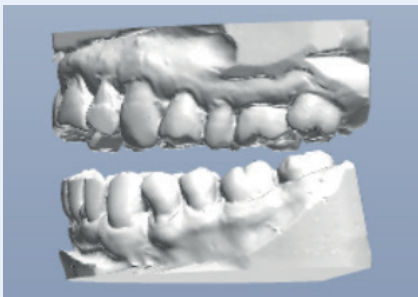
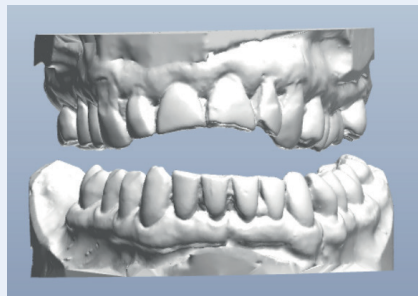
### Cobertura SomnoDent Avant

- Las impresiones deben ser completas, sin agujeros, cubriendo todas las superficies dentales y parte del borde gingival. (Incluya las zonas edéntulas, si las hay).
- Compruebe la línea media dental, si está desviada, anótelo en el orden del pedido.

### Registro mordida

- Ajuste el mango de la galga sin la horquilla para comprobar la línea media. ¿La línea media es igual en protrusión? Si la desviación es correcta escríbala en el orden del pedido.
- Asegúrese de que la horquilla toque la última mitad de los molares terminales. (Curva de spee o la sobre erupción de los dientes pueden requerir una mordida más abierta)
- El material para realizar el registro de mordida debe ser duradero, como Occlufast.
- Los dentistas deben registrar la mordida al 60% de la protrusión máxima para un SomnoDent Avant. Mediante el kit de correas se puede avanzar la posición de la mandíbula hasta alcanzar la posición protrusiva más eficaz para el paciente.

## Situaciones que pueden requerir un VDO adicional



Mordida abierta anterior.



Mordida abierta posterior.

## Las correas de SomnoDent Avant

- Con su SomnoDent Avant se suministran 10 tamaños diferentes de correas Avant, que proporcionan hasta +8 mm de protrusión hacia delante y -1mm de protrusión hacia atrás.
- Cada aumento de la correa proporciona +1mm de avance y cada disminución -1mm hacia atrás.
- Se suministra un juego de correas: grande, mediano o pequeño para que se adapte mejor al tamaño de la mandíbula del paciente.



Medida

+



Posición protrusiva

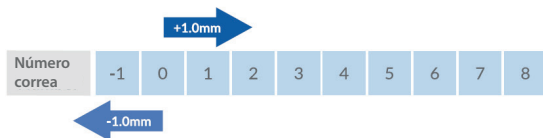
4.0mm

=

### Juego de correas de SomnoDent Avant

GRANDE MEDIO PEQUEÑO

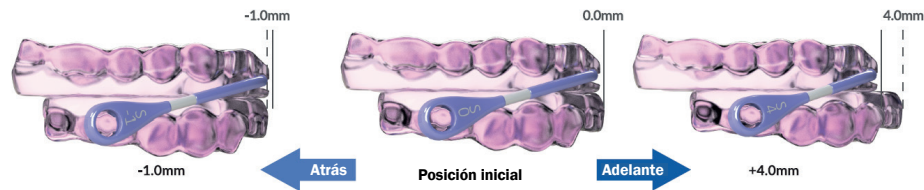
L-1	L0	L1	L2	L3	L4	L5	L6	L7	L8										
					M-1	M0	M1	M2	M3	M4	M5	M6	M7	M8					
										S-1	S0	S1	S2	S3	S4	S5	S6	S7	S8



NÚMERO DE CORREA

TAMAÑO DE CORREA

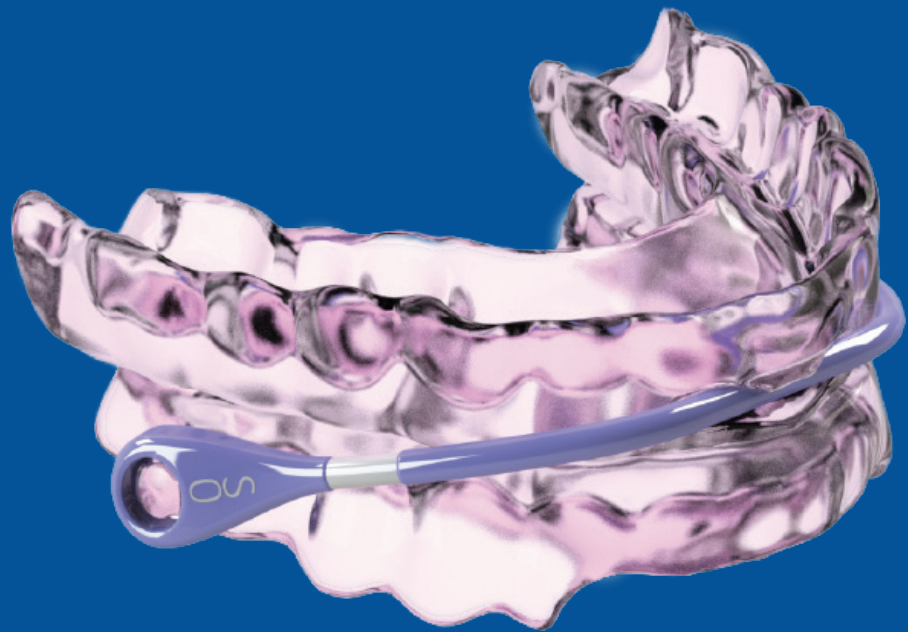
## Cómo ajustar las correas de SomnoDent Avant



- SomnoDent Avant se enviará a su dentista con la correa "0" unida al dispositivo.
  - SomnoDent Avant se ajusta cambiando la correa Avant.
  - Cada aumento en el número de correa proporciona + 1 mm de avance desde la correa anterior.
- PARA AVANZAR: Use una correa con un número más alto que la correa actual.  
 PARA MOVER HACIA ATRÁS: Use una correa con un número más bajo que la correa actual.

¡IMPORTANTE TENER EN CUENTA! Cuando use el dispositivo por primera vez, se recomienda empezar con la correa "0" a menos que le prescriba lo contrario su dentista. Con el uso, la correa SomnoDent Avant se adaptará al contorno único de cada paciente. Esta adaptación ocurre durante la primera o segunda semana de uso y no ocurrirá más mientras se use el dispositivo.





[www.somnomed.com](http://www.somnomed.com)